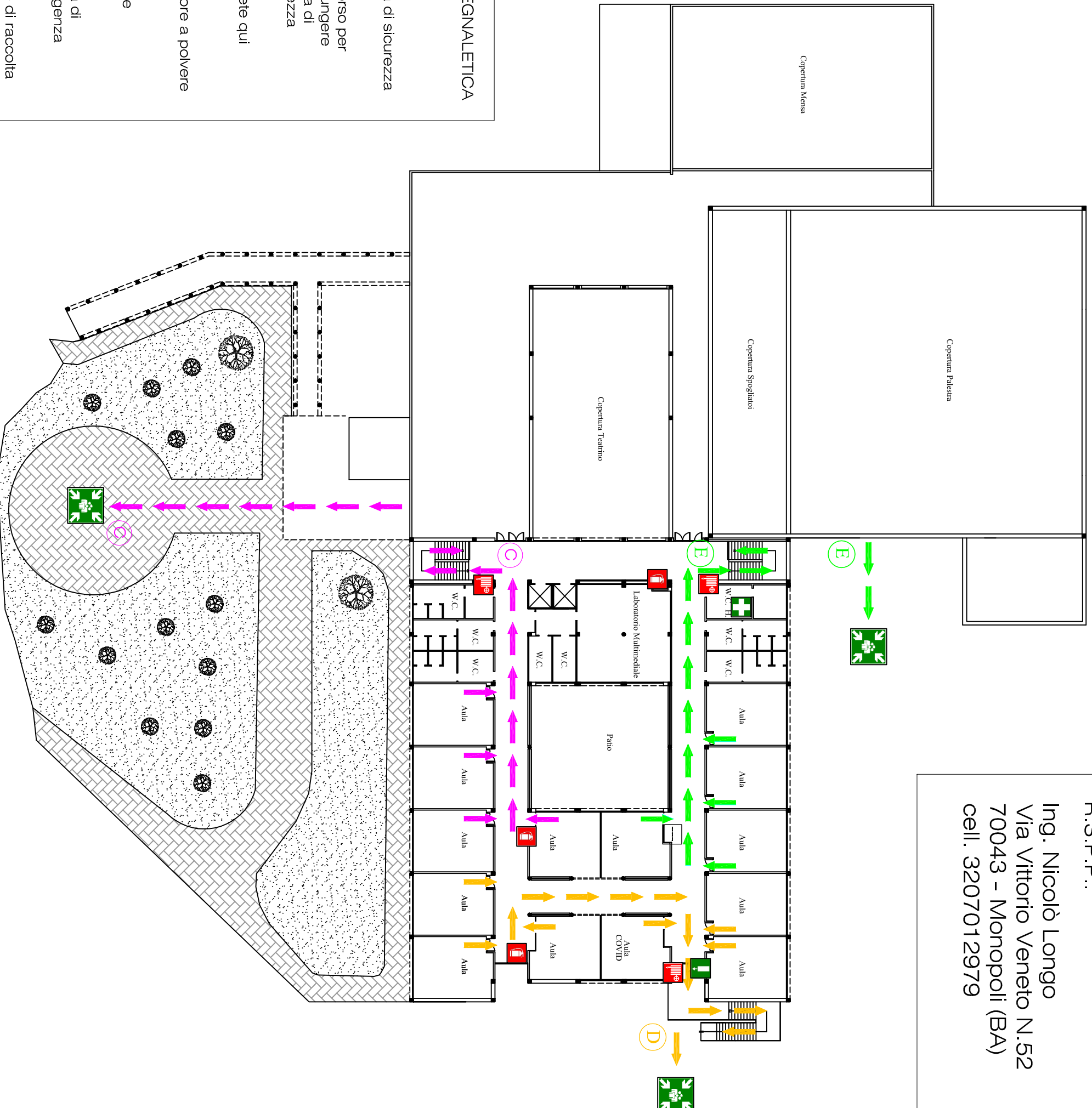


R.S.P.P.:
 Ing. Nicolò Longo
 Via Vittorio Veneto N.52
 70043 - Monopoli (BA)
 cell. 3207012979

**ISTITUTO COMPRENSIVO STATALE
 "MELVIN JONES - O. COMES"**
 Scuola dell'infanzia, primaria e
 secondaria di 1° grado "MELVIN JONES"
 Via Melvin Jones n.11
 70043 Monopoli (BA)

Pianta Piano Primo



LEGENDA SEGNALETICA

- uscita di sicurezza
- percorso per raggiungere l'uscita di sicurezza
- voi siete qui
- estintore a polvere
- idrante
- uscita di emergenza
- punto di raccolta
- cassetta primo soccorso

COMPORTEMENTO IN CASO DI INCENDIO

1. Evacuare in modo ordinato seguendo le istruzioni
2. Non creare caos
3. Non correre
4. Non portare con sé oggetti ingombranti o pericolosi
5. In presenza di fumo o fiamme coprirsi la bocca e il naso con fazzoletti o panni umidi
6. Respirare con il viso rivolto verso il suolo
7. In presenza di forte calore proteggersi il capo con indumenti possibilmente bagnati evitando assolutamente tessuti sintetici
8. Giunti all'esterno portarsi in luogo sicuro (punto di raccolta)
9. Non ostruire gli accessi allo stabile rimanendo vicini ad essi dopo essere usciti
10. Non tornare indietro per nessun motivo, attendere il segnale di cessata emergenza

COMPORTEMENTO IN CASO DI TERREMOTO

1. Solo se ci si trova in prossimità di un'uscita dirigersi rapidamente verso essa ed uscire in luogo sicuro.
2. In alternativa:
 - Abbassarsi (non rimanere in piedi) e possibilmente proteggersi sotto un tavolo o una scrivania.
 - Non sostare accanto ad oggetti o altro materiale pesante che può cadere.
 - Non sostare vicino a finestre o altre superfici vetrate.
 - Se si conoscono i muri e le strutture portanti è preferibile sostare vicini ad essi.
 - Tenere le mani dietro la nuca ed abbassare la testa tra le ginocchia.
 - Rimanere nella posizione rannicchiata finché non termina la scossa.

**IN CASO DI EMERGENZA INCENDI TELEFONARE AL 115
 IN CASO DI EMERGENZA SANITARIA TELEFONARE AL 118**